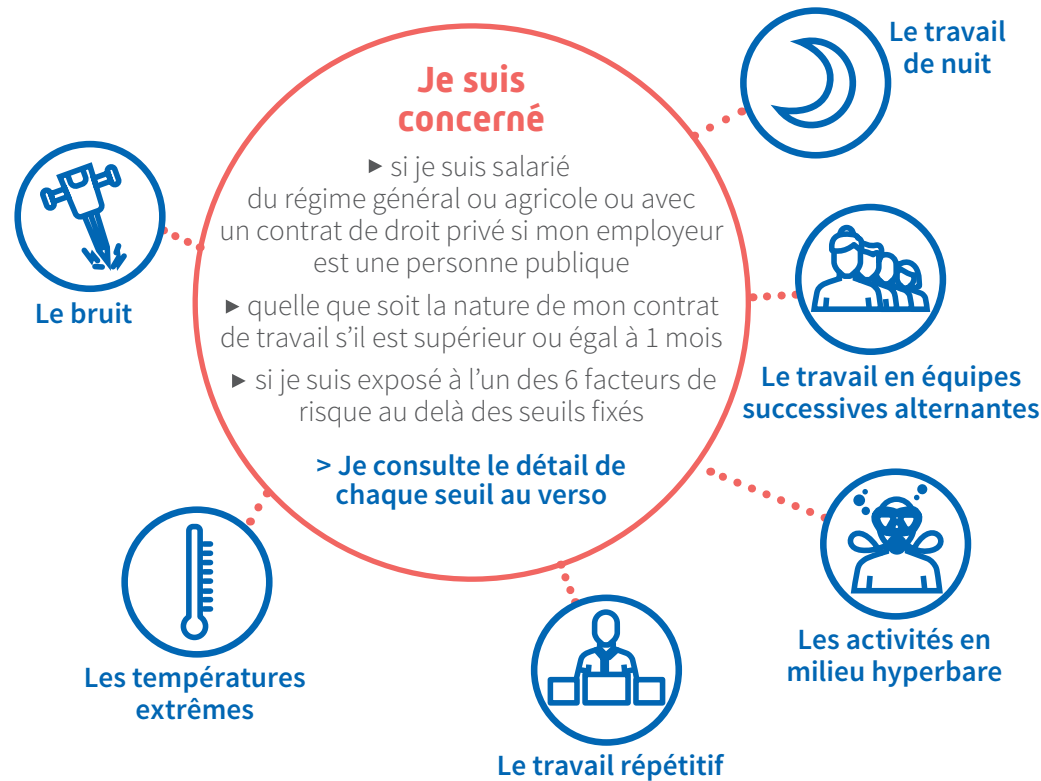


# Le Compte professionnel de prévention pour les salariés



## J'utilise mes points pour réduire mon exposition

**Je finance une formation professionnelle pour accéder à un poste moins ou pas exposé.**

1 point = 500 euros d'abondement du compte personnel de formation (CPF)

**Je finance un projet de reconversion pour me réorienter vers un métier non exposé**

1 point = 500 euros de financement après l'accompagnement par un conseiller en évolution professionnelle

**Je finance mon passage à temps partiel sans perte de salaire**

Exemple : 10 points = réduction de 50 % de mon temps de travail pendant 120 jours sans perte de salaire

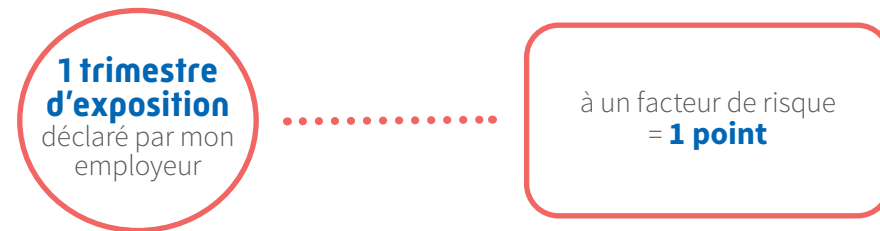
**J'anticipe mon départ à la retraite**

10 points = 1 trimestre de majoration de ma durée d'assurance (maximum de 8 trimestres, soit 2 ans d'anticipation)

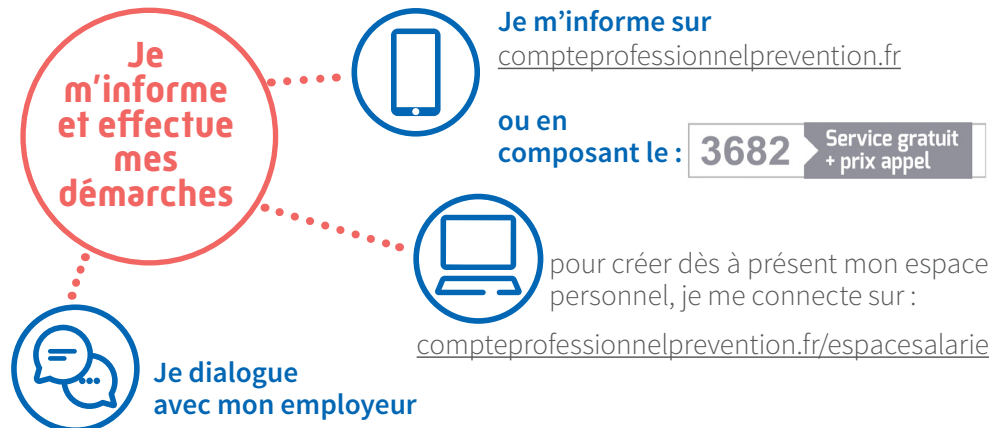
**À savoir :** les 20 premiers points acquis sont réservés à la formation ou la reconversion professionnelle.

**Cas particulier :** pour les salariés nés entre 1960 et 1962, seuls 10 points sont réservés à la formation ou la reconversion professionnelle et pour les salariés nés avant 1960, aucun point n'est réservé.

## Je cumule des points sur mon compte



**À savoir :** le compte est alimenté tout au long de la carrière du salarié.  
**Cas particulier :** pour les salariés nés avant le 1<sup>er</sup> juillet 1956, les points acquis sont doublés.



# Compte professionnel de prévention

Comprendre mes obligations en tant que salarié

# Les facteurs de risques professionnels

FACTEUR DE RISQUE

INTENSITÉ MINIMALE

DURÉE MINIMALE

FACTEUR DE RISQUE

INTENSITÉ MINIMALE

DURÉE MINIMALE

**Le travail de nuit**



**1 heure de travail**  
entre minuit  
et 5 heures

**100 nuits**  
par an

**Le travail répétitif**



**15 actions techniques**  
ou plus pour un temps de cycle  
inférieur ou égal à 30 secondes

**30 actions techniques**  
ou plus par minute pour un  
temps de cycle supérieur à 30  
secondes, variable ou absent

**900 heures**  
par an

**Le travail en équipes successives alternantes**



**1 heure de travail**  
entre minuit  
et 5 heures

**30 nuits**  
par an

**Températures extrêmes**



inférieure  
ou égale  
à **5°C**

au moins  
égale à **30°C**

**900 heures**  
par an

**Activités exercées en milieu hyperbare**



**1 200 hectopascals**

**60 interventions**  
ou travaux  
par an

**Le bruit**



**81 décibels (A)  
pendant 8 heures**  
Niveau d'exposition au bruit  
rapporté à une période de référence

Exposition à un niveau  
de pression acoustique  
de crête au moins égal à  
**135 décibels (C)**

**600 heures**  
par an

**120 fois**  
par an

Les nuits réalisées au titre du travail en équipes successives alternantes ne peuvent être prises en compte au titre du travail de nuit.

La température s'entend des températures liées à l'exercice de l'activité elle-même : ainsi les températures extérieures ne sont pas prises en considération.

Pour toute question concernant le C2P :  
Je consulte le site [compteprofessionnelprevention.fr](http://compteprofessionnelprevention.fr)

Je compose le

**3682**

Service gratuit  
+ prix appel

Pour suivre mes démarches et poser mes questions,  
j'utilise mon espace personnel accessible à l'adresse suivante :  
[compteprofessionnelprevention.fr/espacesalarie](http://compteprofessionnelprevention.fr/espacesalarie)